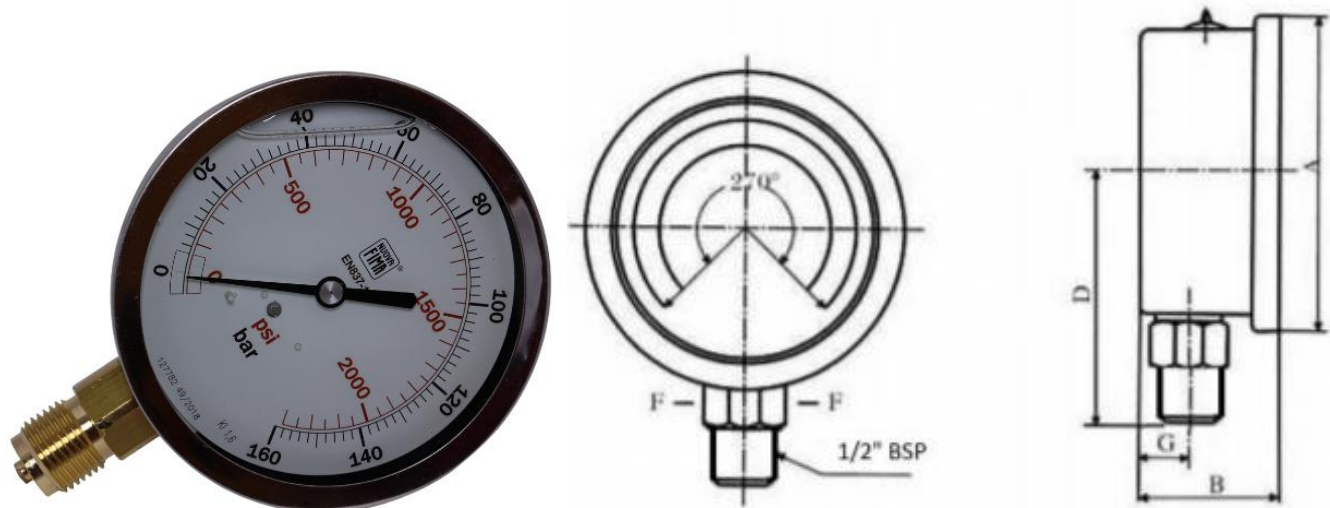


## Manometer, Ø100 x 1/2" studs monteret, Glycerin fyldt



Tolerance: 1,6%                      Temperatur: fra -20°C ::: +60°C

Dimension: A= 109 – B= 35,5 – D= 74 – F= HEX22 – G= 9,5

Materiale: Stål 304 (Conn. Messing) og Polycarbonat

HC varenummer	R1	Skala
AMGR100010	1/2" BSP	0 – 10
AMGR100025	1/2" BSP	0 – 25
AMGR063060	1/2" BSP	0 – 60
AMGR063100	1/2" BSP	0 – 100
AMGR063160	1/2" BSP	0 – 160
AMGR063250	1/2" BSP	0 – 250
AMGR063400	1/2" BSP	0 – 400
AMGR063600	1/2" BSP	0 – 600
AMGR0631000	1/2" BSP	0 – 1000

Anden skalering på forespørgsel

01.2021

Oplysninger indsamlet i dette tekniske dokument har en informativ karakter og kan ændres uden forudgående varsel.  
Hydra Comp AS accepterer ikke nogen form for ansvar i form af uhensigtsmæssig brug af produkt, undtaget dem, der er relateret til fabriktionsfejl.